



CRAFT RECIPE

\ 1枚仕立てで作る /

フェルトのminiベレー帽

☆用意するもの☆

- ・フェルト・糸（刺しゅう糸）
- ・両面テープ（5mm幅）

お好みで…

ポンテンやビーズなどの飾り etc…

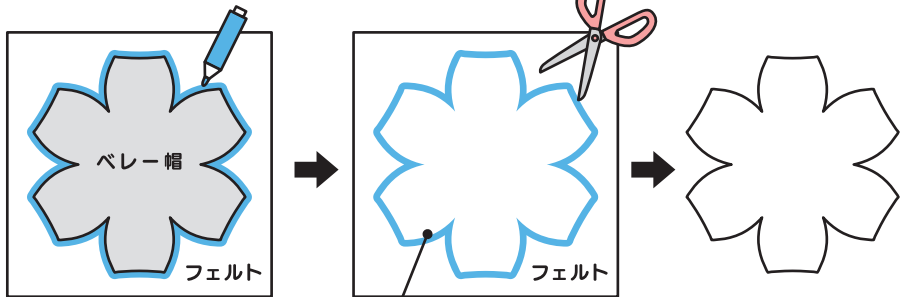
拡大or縮小して
お気に入りのぬい
かぶせてあげてね!



モデル
シマエナガさん

1. フェルトを切る

実物大型紙を使って
フェルトを切ります。



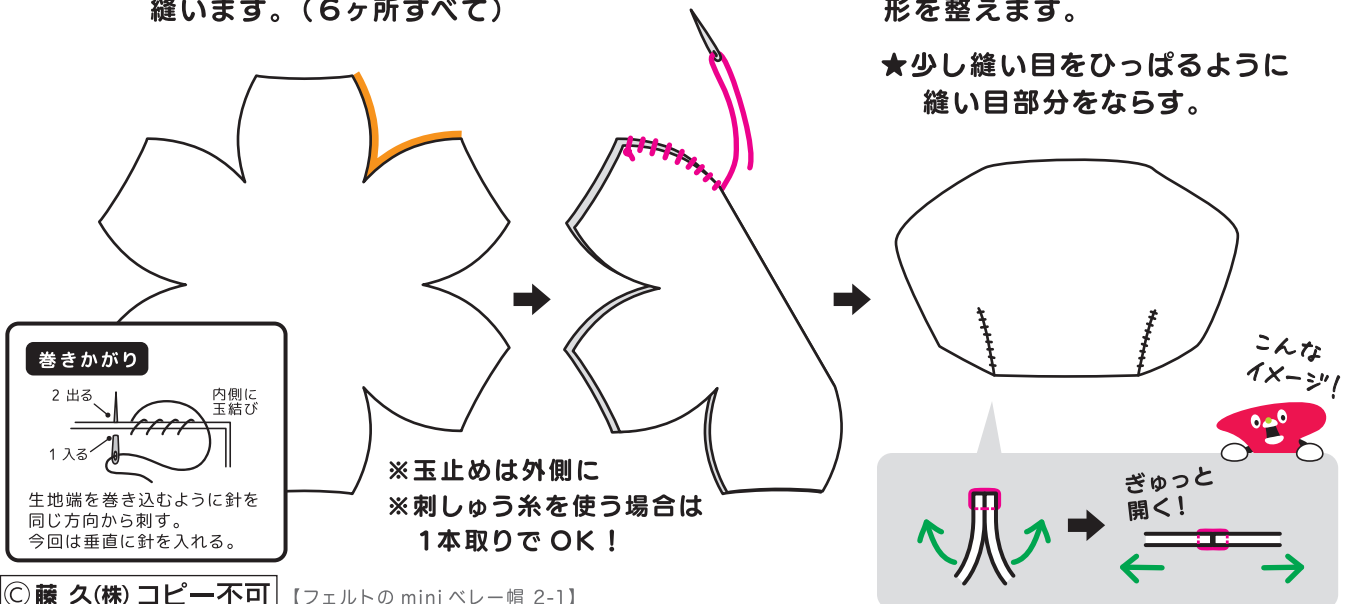
ペンなどで輪郭をなぞった
場合は、線の内側で切ると◎

2. クラウンを縫う

① 図のようにダーツを巻きかがりで
縫います。（6ヶ所すべて）

② 縫い終わったらひっくり返し、
形を整えます。

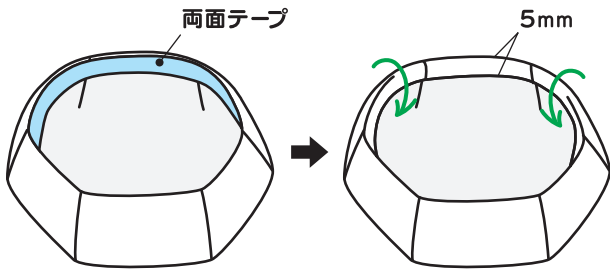
★少し縫い目をひっぱるように
縫い目部分をならす。



※玉止めは外側に
※刺しゅう糸を使う場合は
1本取りでOK!

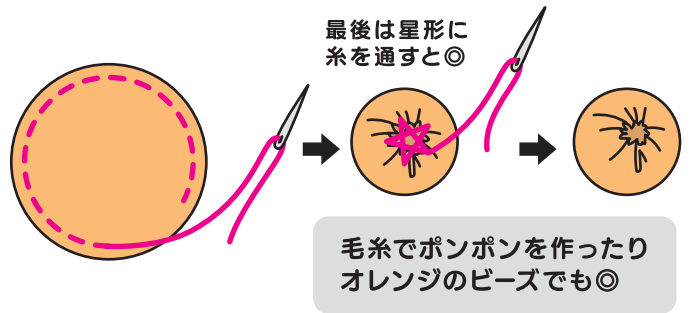
3. フチを 5mm 折り上げる

帽子のフチ内側に両面テープを貼り
内側に約 5mm 折ります。
★縫い止めてもOK



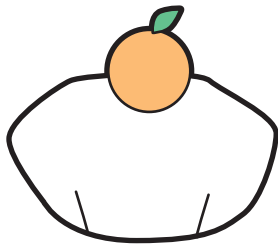
4. 飾りのみかんを作る

フチをなみ縫いし、ギュッとしばって
丸い飾りを作ります。中に、綿やビーズを
詰めるとキレイな丸になります！



5. 仕上げる

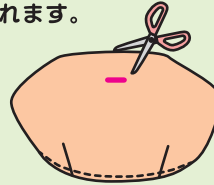
飾りのみかんを縫い付けるか、
ボンドで貼ったら完成です★



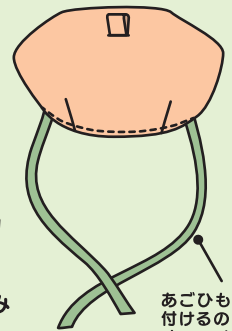
★葉っぱ型に切った
フェルトを貼ると
みかんっぽさUP!

ARRANGE

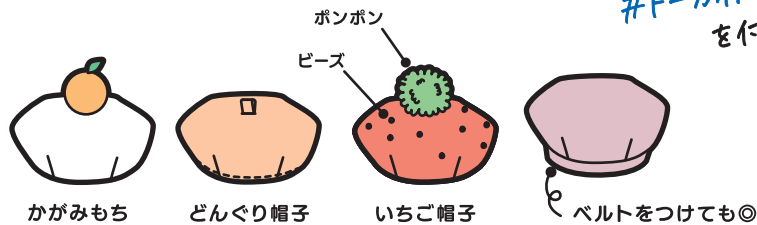
【タブをつける場合】
ベレーに 5mm の切込みを
入れます。



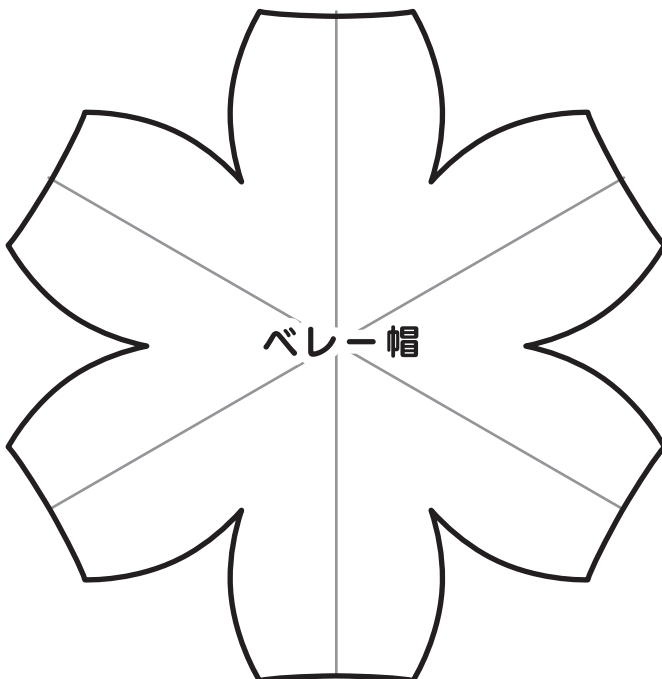
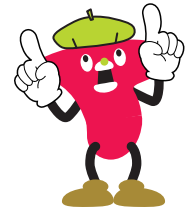
5×20mm くらいに切った
フェルトを半分に折って差し込み
ボンドで固定します。



色を変えたり
飾りを変えて
色々作ってみてね!



#トーカーハンドメイドギャラリー
を付けて教えてね!!!



実物大型紙

